



RISANAMENTO

DEUMIDIFICAZIONE E RECUPERO
intonaci, finiture e prodotti dedicati



THERMAL

Insulation & Chemicals Division

ISOLAMENTO TERMICO . RISANAMENTO E DEUMIDIFICAZIONE

INTONACI PER RISANAMENTO E DEUMIDIFICAZIONE

DRYMIX 10.0

Intonaco premiscelato macroporoso deumidificante fibrinorforzato, pronto all'uso. A base di calce e leganti idraulici, sabbie classificate, speciali additivi e fibre.

- Risanamento di murature afflitte da umidità di risalita capillare.
- Eliminazione dei fenomeni derivanti da umidità residua nelle strutture murarie.
- Coadiuvante nell'eliminazione dell'umidità di condensa superficiale e/o interstiziale.
- Alternativo o integrativo alle barriere chimiche (tipo Drystop H) o fisiche (taglio dei muri) eseguite, quali sbarramenti alla risalita capillare di umidità.
- Non è consigliato in presenza di infiltrazioni di acqua.

Disponibile in versione "meccanica" o "manuale".



DRYMIX BIO 8.0

Intonaco premiscelato macroporoso deumidificante, pronto all'uso. A base di calce idraulica naturale (NHL 3.5), sabbie classificate, fibre, idrofugo ed additivi speciali naturali. Per uso interno ed esterno, particolarmente adatto per interventi su fabbricati di valore artistico e storico.

Caratteristiche tecniche:

- Granulometria: < 2,0 mm.

Consumo e Resa:

- 14 kg/m² ca. per cm di spessore.
- Spessore minimo: 20 mm da applicare in un'unica mano.
- Spessore massimo: 50 mm.



bio

ISOLSAN 230 / DRYMIX 10.0 / DRYMIX BIO 8.0

CARATTERISTICHE TECNICHE

ISOLSAN 230 / DRYMIX 10.0 / DRYMIX BIO 8.0 Intonaci per risanamento e deumidificazione				
CARATTERISTICHE TECNICHE	NORMA	ISOLSAN 230 ^(a)	DRYMIX 10.0 ^(b)	DRYMIX BIO 8.0 ^(c)
Densità a secco	n.d.	230 kg/m ³	1.300 kg/m ³	n.d.
Peso specifico (malta asciutta)	(UNI EN 1015-10)	245 kg/m ³	1.350 - 1.450 kg/m ³	ca. 1.200 kg/m ³
Reazione al fuoco	(EN 13501-1)	A2-s1,d0	A1	A1
Adesione	(UNI EN 1015-12)	0,1 N/mm ²	n.d.	> 1,5 N/mm ²
Absorbimento d'acqua per capillarità	(UNI EN 1015-18) ^(a/c) (EN 998-1) ^(a/c)	0,1 kg/m ² s ^{0,5} W1	3 mm dopo 24 h.	W1
Resistenza alla diffusione del vapore acqueo μ	(UNI EN 1015-19)	9	9,5	≤ 8
Conducibilità termica λ ₀	(UNI EN 12667) ^(a) (UNI EN 1745) ^(c)	0,063 W/mK	n.d.	0,40 W/mK
Resistenza alla compressione	(UNI 6132) ^(a) (UNI 1015-11) ^(b/c)	1,28 N/mm ²	CS II	< 5,0 N/mm ²
Resistenza alla flessione	(UNI 6133) ^(a/b) (UNI EN 1015-11) ^(c)	0,38 N/mm ²	1,3 N/mm ²	< 2,0 N/mm ²
Potere fonoisolante su parete R _w	(UNI EN ISO 140-3) ^(a)	42 dB [*]	n.d.	n.d.
Incremento del potere fonoisolante ΔR _w	(UNI EN ISO 140-16) ^(a)	7 dB [*]	n.d.	n.d.
Calore specifico	(UNI EN 1745)	1000 J/kgK [**]	1000 J/kgK [**]	1000 J/kgK [**]
Durabilità [gelo / disgelo]	(UNI EN 998-1) ^(a/b)	Valutata	Valutata	n.d.

[*] Spess. 6 cm applicato su parete in blocchi alveolati spess. 8 cm con strato intonaco cementizio spess. 1,5 cm su lato opposto. / [**] 1000 J/kgK = 0,24 kcal/kgK

Le vecchie costruzioni sono un patrimonio culturale comune. Le abitazioni devono garantire condizioni ambientali salubri e confortevoli.

L'utilizzo di validi prodotti e corretti cicli di intervento garantiscono il recupero di edifici storici e la ritrovata vivibilità di abitazioni afflitte da umidità di risalita capillare. Edilteco dispone della più **completa gamma di prodotti destinati al risanamento, alla deumidificazione ed al recupero.**

Nel contesto attuale in cui le esigenze di risanamento si accompagnano a quelle di isolamento termico, la gamma Edilteco con le sue prestazioni deumidificanti ed anche termiche è la risposta globale a questa esigenza.



RISANARE
il passato ...
Per avere
UN FUTURO

TERMO-INTONACO PER RISANAMENTO E DEUMIDIFICAZIONE

ISOLSAN 230

Intonaco premiscelato deumidificante ad elevato potere termoisolante a base di leganti idraulici macroporosi, perle vergini di polistirene espanso additivate, speciali additivi.

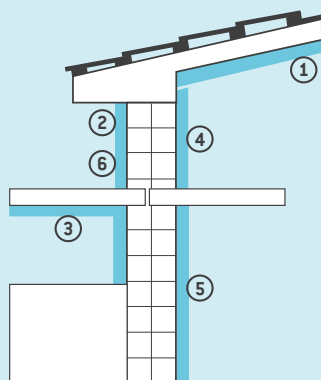
- Idoneo, posato in spessori adeguati, al conseguimento delle prestazioni richieste dalle norme in vigore.
- **Definitiva risoluzione degli effetti degradanti conseguenti alla risalita capillare in parete.**
- Risolutivo anche in caso di interventi su pareti di elevato spessore.
- Contestuale ottenimento di elevato isolamento termico.
- Velocità esecutiva.
- Realizzabile su qualsivoglia forma architettonica.
- Ottimale adesione al piano di posa, anche se costituito da materiali disomogenei.
- Elevato indice di traspirabilità.
- Salubrità; **non contiene e non rilascia agenti chimici nocivi.**
- Mantenimento nel tempo delle originali prestazioni di isolamento termico.
- Applicabile anche a spessori variabili e disomogenei.
- Applicabile sulla quasi totalità dei supporti.
- Nessun vincolo per la scelta della finitura estetica purché traspirante.
- Applicazione meccanica e/o manuale.



ISOLSAN 230 PRINCIPALI DESTINAZIONI D'USO

Interne ed esterne.

- 1) Isolamento termico di soffitti interni e porticati esterni.
- 2) Deumidificazione / Risanamento ed isolamento termico a cappotto di pareti esterne.
- 3) Eliminazione dei ponti termici di costruzione (pilastri, travi, cordoli di solai, ecc...).
- 4) Prevenzione ed eliminazione delle condense superficiali ed interstiziali.
- 5) Deumidificazione / Risanamento ed isolamento termico interno di pareti perimetrali e divisorie.
- 6) Protezione da acque meteoriche (facciate, travi, pilastri, ecc...).



ADDITIVO POROGENO

PER LA PREPARAZIONE DI MALTE RISANANTI E DEUMIDIFICANTI, ANCHE BIOLOGICHE

DRYMUR

Additivo liquido per il confezionamento di malte macroporose deumidificanti ad alta traspirabilità. Indicato per realizzare intonaci deumidificanti, per confezionare malte destinate a rinzaffi, riempimenti di tracce, regolarizzazioni in parete, ecc... nei cicli di deumidificazione e risanamento.

La soluzione

Il sistema Edilteco prevede il risanamento conservativo degli edifici mediante il controllo dei fenomeni igrotermici delle murature storiche.

Dosaggio consigliato per ottenere 150 - 180 L di intonaco deumidificante:

- acqua 25 - 30 L (a seconda dell'umidità contenuta nella sabbia);
- sabbia ca. 150 L;
- Drymur 1,0 kg (1 flacone);
- legante idraulico (calce e cemento) 50 kg.

Per qualunque soluzione diversa da quanto qui riportato consultare il nostro Ufficio Tecnico.



RINZAFFI E TRATTAMENTI ANTISALE

DRYMIX SPRITZ

Rinzaffo cementizio antisolfati risanante. Idoneo al rallentamento delle efflorescenze saline, formulato con leganti idraulici resistenti ai solfati.

Caratteristiche tecniche:

- Granulometria: 2 mm
- Peso specifico: 1.700 kg/m³
- Resistenza alla diffusione del vapore acqueo μ : ≤ 25
- Assorbimento d'acqua per capillarità: W0
- Resistenza alla compressione: ≥ 15 MPa
- Resistenza al fuoco: Classe "A1"
- Adesione: $\geq 0,15$ N/mm²
- Conducibilità termica ($\lambda_{10, dry}$): $\approx 0,80$ W/mK.

Consumo e Resa:

1 sacco ca. 4,0 - 4,5 kg/m² a spessore 0,5 cm (100% copertura).



TECOSEL

Liquido pluricomponente desalinizzante, in base solvente, per l'inibizione delle efflorescenze saline. Tecosel è un liquido incolore per il trattamento strutturale a penetrazione, risolutivo delle salinità igroscopiche, indicato per il risanamento delle murature da reintonacare con malta traspirante a base di Drymur od altri intonaci di risanamento. Tecosel è in grado di penetrare per alcuni millimetri all'interno della muratura rendendo innocui i sali igroscopici che altrimenti migrerebbero verso l'esterno.

Caratteristiche tecniche:

- Peso specifico: 0,80 kg/L (a 20 °C).

Consumo e Resa:

Da 150 a 250 g/m² per ogni passata (da 300 a 500 g/m² per trattamento totale consistente, di norma, in n° 2 passate).



RASANTI

DRYMIX FEIN 14.0

Finitura bianca premiscelata ad elevata traspirazione, per cicli di risanamento. Adatto ad interni ed esterni. Particolarmente indicato come intonaco di finitura sugli intonaci risananti.

Caratteristiche tecniche:

- Granulometria: $< 0,5$ mm
- Colore: bianco
- Resistenza alla diffusione del vapore acqueo μ : ≤ 14
- Resistenza alla compressione (28 gg): 1,4 N/mm² (CS I)
- Conducibilità termica ($\lambda_{10, dry}$): 0,40 W/mK

Consumo e Resa:

3 - 4 kg/m² ca. (in 2 mani su supporti planari).



ISOLTECO RASATURA MONOCAP

Rasante livellante monostrato per sottofondi grezzi. Isolteco Rasatura Monocap è un livellante permeabile al vapore acqueo, di buona lavorabilità, adatto a superfici grezze, a base di calce e leganti idraulici, intonaci termoisolanti (tipo Isolteco 150), termodeumidificanti (tipo Isolteco 230) e da risanamento (tipo Drymix 10.0). Da utilizzare prima dell'applicazione di finiture e pitture murali all'interno e all'esterno.

Caratteristiche tecniche:

- Granulometria: 1 mm
- Conducibilità termica λ : 0,47 W/mK
- Resistenza alla diffusione del vapore acqueo μ : ca. 15
- Resistenza alla compressione (28 gg): $> 2,5$ MPa (CS II)

Consumo e Resa:

Ca. 1,3 kg/m² per ogni mm di spessore.



BARRIERE CHIMICHE ANTIRISALITA

DRYSTOP H

Liquido idrorepellente in soluzione acquosa o a base solvente per la formazione di barriere alla risalita capillare mediante impregnazione dei volumi di base mediante iniezione a bassa pressione. Adatto ad interventi di risanamento della muratura afflitta da umidità da risalita ed alla creazione di una barriera continua all'umidità da risalita creando un legame chimico stabile e non reversibile con il materiale originario della muratura.

Consumo e Resa:

Dai 300 agli 800 grammi per metro lineare per centimetro di spessore della muratura in funzione del tipo e delle condizioni di conservazione della muratura stessa.



DRYSTOP MACHINE

Attrezzatura per iniezione di barriere chimiche (tipo Drystop H).

Con sistema a doppia membrana pulsante. Permette una rapida inversione. Leggera e poco ingombrante. Nessuna manutenzione. Ridotto consumo d'aria. Nessuna lubrificazione. Affidabilità notevole. Drystop Machine è una pompa pneumatica a doppia membrana per il travaso, l'alimentazione e l'iniezione a bassa pressione (con kit iniettori) di tutti i prodotti liquidi o di normale densità. L'aspirazione diretta dal recipiente di origine assicura un'alimentazione costante del prodotto. Tutte le parti a contatto con i prodotti liquidi sono costruite in materiale speciale antiacido ed ignifugo. Non necessita di lubrificazione né di alcuna manutenzione.



IMPERMEABILIZZANTI IN CONTROSPINTA

DRYMIX OSMO

Malta premiscelata osmotica altamente impermeabile e resistente in controspinta per la creazione di strati compatti, poveri di pori e capillari, impermeabili all'azione dell'acqua.

Caratteristiche tecniche:

- Granulometria: 0,3 mm
- Peso specifico: 1.400 kg/m³
- Colore: grigio
- Resistenza alla compressione (28 gg): < 40 MPa
- Resistenza alla diffusione del vapore acqueo μ : ca. 40.

Consumo e Resa:

A seconda del carico di acqua e della rugosità del fondo: 2 \approx 6 kg/m².



Scopri le
numerosse
TINTE
DISPONIBILI

LE FINITURE COLORATE

ECAP F Fixative

Fissativo universale pronto all'uso, anche in versione fibrata.

ECAP MC Mineral Colour

Finitura minerale in polvere traspirante.

ECAP STC Silicate Colour (K ed R)

Finitura minerale in pasta a base silicati di potassio, antimuffa.

ECAP SC Silicone Colour

Finitura silossanica in pasta, antimuffa.

ECAP SCL Selfcleaning

Finitura minerale in pasta antisporco.

ECAP STP Silicate Paint

Pittura murale a base di silicati di potassio, pronta all'uso.

ECAP SP Silicone Paint

Pittura murale silossanica, antimuffa.

ECAP SCLP Selfcleaning Paint

Pittura murale antisporco.

HANNO SCELTO I PRODOTTI EDILTECO

REFERENZE



ANTICO BORGO DI VILLAJYOYA
SPAGNA



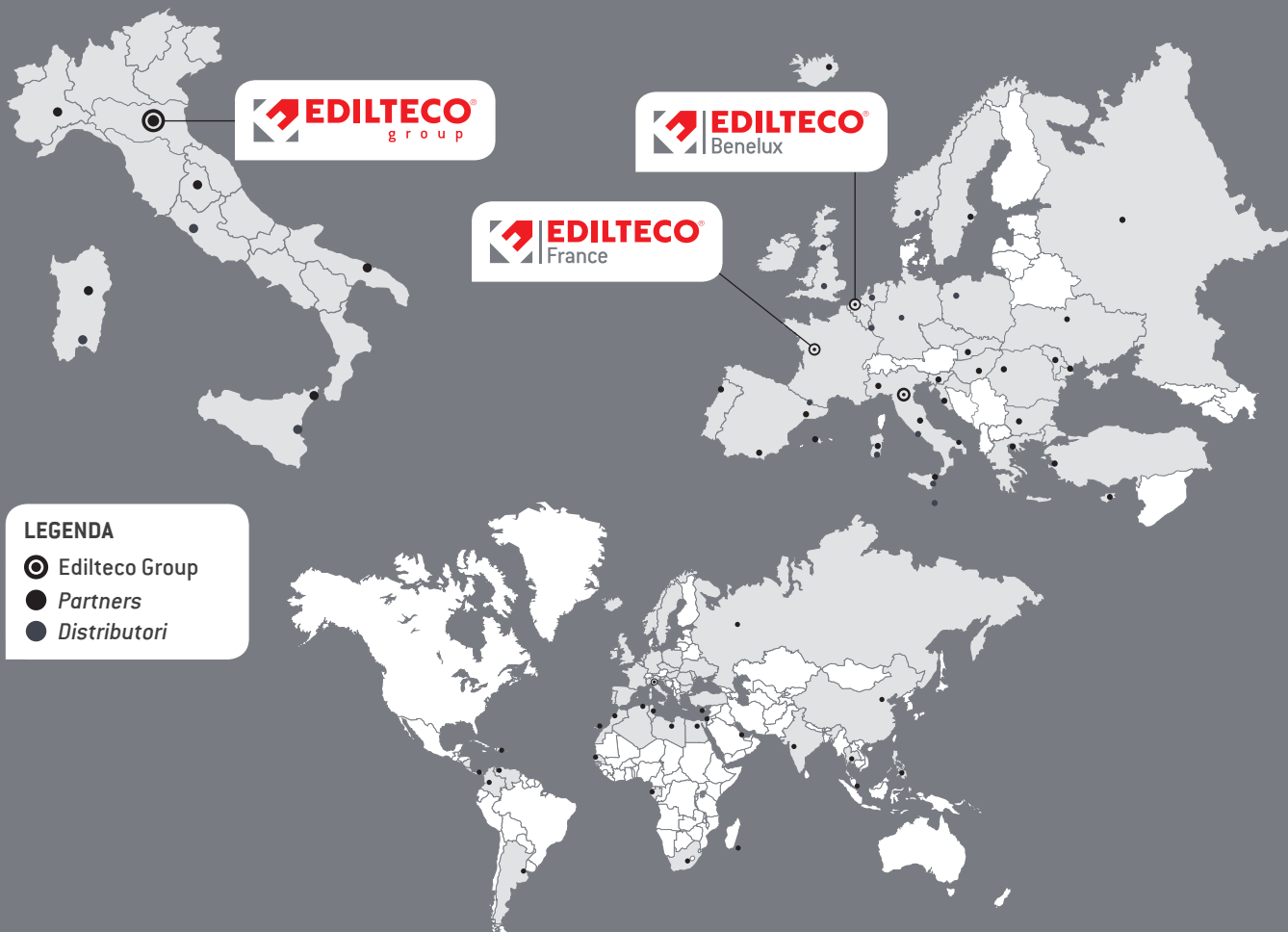
CASCINA RONCHETTO
ITALIA



VILLA DI FINE OTTOCENTO
CARCARE - VAL BORMIDA

EDILTECO, UN SUCCESSO INTERNAZIONALE

italy . france . benelux



LEGENDA

- Edilteco Group
- Partners
- Distributori



Isolamento a 360°

Edilteco S.p.A. Via dell'Industria, 710 . 41038 San Felice sul Panaro (MO) Italy . Tel. +39 0535 82161 . Fax +39 0535 82970
www.edilteco.it | info@edilteco.it



Consultate i nostri video tecnici e applicativi sul canale YouTube di Edilteco . www.youtube.com/user/EDILTECOvideo



Edilteco è associata a:

